

# CÓMO CORTAR UN MÓDULO RECTO DE DW-ECO

El sistema DW-ECO de JEREMIAS es el único del mercado capaz de ser cortado a medida para cualquier longitud deseada

1

Cortar el tubo exterior a la medida requerida



2

Podrás ver el aislante rígido



3

Cortar el aislante alrededor del tubo interior



4

Podrás ver la parte hembra del tubo interior



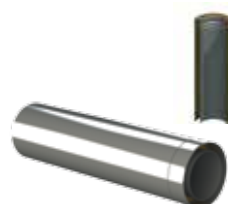
5

Empujar el tubo y cortar el sobrante (macho)



6

Tubo cortado a medida con caja interior para junta



7

La estanqueidad queda garantizada



8

Soluciones simples grandes ventajas



Para el sistema 2.0 la abrazadera de unión se tendrá que colocar en el sentido contrario, de tal modo que la protuberancia más alta entre en la caja que queda en el tubo, y la protuberancia más baja abrace el tubo sin caja.

Visite nuestro Canal  
TV YouTube

Enlace del vídeo

